

RENDIMIENTO

Procesador

AMD Ryzen™ 5 220 (6C / 12T, 3.2 / 4.9GHz, 6MB L2 / 16MB L3)

Lanzamiento el 18 de Febrero de 2025

CPU Mark: 20,679

Gráficos

Integrados AMD Radeon™ 740M Graphics

Chipset

Plataforma AMD® SoC

Memoria

1x 16GB SO-DIMM DDR5-5600

Slots de memoria

2x DDR5 SO-DIMM slots, capacidad de doble-canal

Memoria máxima

Hasta 64GB DDR5-5600

Almacenamiento

512GB SSD M.2 2242 PCIe 4.0x4 NVMe

Soporte de almacenamiento

Hasta 2x M.2 SSD

- M.2 2280 SSD hasta 2TB cada uno

Slot de almacenamiento

2x M.2 2280 PCIe® 4.0 x4

Lector de tarjetas

SD card reader

Chip de audio

Audio de alta definición, Realtek ALC3287 codec

Altavoces

Estéreo, 2W x2, Dolby Audio™

Cámara

FHD 1080p + IR con obturador de privacidad

Micrófono

2x, Array

Batería

Integrada 48Wh, Smart Battery

Adaptador de corriente

65W USB-C® (3-pin)

DISEÑO

Pantalla

16" WUXGA (1920x1200) IPS 400nits Anti-reflejo, 45% NTSC,

60 Hz

Teclado

Español

Color de la carcasa

Arctic Grey

Material de la carcasa

Aluminio (Superior), PC-ABS (Inferior)

Dimensiones^[1]

356 x 253.5 x 17.5 mm

Peso^[2]

Desde 1.7 kg

SOFTWARE

Sistema Operativo

Windows® 11 Pro, Español

CONECTIVIDAD

Ethernet

100/1000M (RJ-45)

WWAN

Non WWAN

WLAN + Bluetooth®

Wi-Fi® 7, 802.11be 2x2 + BT5.4

Puertos

- 1x USB-A (USB 5Gbps)
- 1x USB-A (USB 5Gbps), Always On
- 2x USB-C® (USB4® 40Gbps), with USB PD 45-100W and DisplayPort™ 1.4a
- 1x HDMI 2.1, up to 4K/60Hz
- 1x Headphone / microphone combo jack (3.5mm)
- 1x Ethernet (RJ-45)
- 1x SD card reader

Lector de tarjetas inteligente (Smart card)

Lector externo por USB incluido, compatible con ISO 7816

SEGURIDAD Y PRIVACIDAD

Chip de seguridad

TPM 2.0 habilitado

Lector de huellas

Táctil, Match-on-Chip, Integrado en el botón de encendido

Slot de candado

Kensington® Nano Security Slot™, 2.5 x 6 mm

Otros apartados de seguridad

Obturador de privacidad

GESTIÓN REMOTA

Sistema de gestión

Non-vPro

SERVICIOS

Garantía base

1-year, Courier o depósito

Garantía adicional incluida

1Y Accidental Damage Protection Add On (CPN), 1Y Onsite from 1Y Courier/Carry-in(CPN)

CERTIFICACIONES

Certificaciones Medioambientales

- ENERGY STAR® 9.0
- EPEAT™ Gold Registered
- ErP Lot 6/26
- ErP Lot 26
- RoHS compliant
- TCO Certified 10

Mil-Spec Test

MIL-STD-810H

- Baja presión
- Alta temperatura
- Baja temperatura
- Impacto térmico
- Radiación Solar
- Humedad
- Arena y polvo
- Atmósfera explosiva
- Vibración
- Golpes
- Congelar/Descongelar
- Vibración en barco

MODELO

Fecha de anuncio: 2025-11-14

EAN / UPC / JAN: 199273303359

Fin de soporte: 2032-06-14

Notas:

[1] Las dimensiones del equipo pueden variar dependiendo de la configuración.

[2] El peso del diseño es aproximado y está basado en resultados de laboratorio, que puede variar dependiendo de los componentes y de su proveedor. Puede que el peso no sea exacto dependiendo del modelo

Lenovo se reserva el derecho al cambio de especificaciones sin notificación previa.

Soporte Premier – Línea directa 24x7x365 con ingenieros expertos



Soporte técnico avanzado, 24x7x365, en más de 100 mercados



Técnicos de soporte para una gestión y escalación proactiva de los casos



Soporte de hardware y Software OEM



Prioridad en el servicio y reparación



Un único punto de contacto que simplifica la gestión de las incidencias.



Lenovo Service Connect Portal para soporte de producto y reportes personalizados

Protección de daños accidentales – Protección contra situaciones inesperadas.

La experiencia demuestra que una parte significativa de los dispositivos puede dañarse (y no estar cubierta por la garantía) en los primeros tres años. El servicio de Protección contra Daños Accidentales de Lenovo cubre accidentes más allá de la garantía del sistema, como caídas, derrames, golpes e incluso sobretensiones eléctricas. Asegúrate de que tu nuevo dispositivo tenga la máxima protección, evita costos imprevistos y ten tranquilidad.

Extensiones y actualizaciones de garantía – Servicios y protección hechos a tu medida

- Recogida y entrega
- Servicio de reemplazo de piezas
- Soporte Onsite
- Extensión de garantía internacional

Lenovo puede no ofrecer los productos, servicios o características de este documento en todas las regiones. Lenovo puede retirar una oferta en cualquier momento. La información está sujeta a cambios sin previo aviso. Consulte a su representante local para obtener información sobre las ofertas disponibles en su área. Lenovo se reserva el derecho de cambiar las especificaciones u otra información del producto sin previo aviso. Lenovo no es responsable de errores fotográficos o tipográficos.



Accesorios Recomendados



Mochila Lenovo Casual
4X40T84059



Maletín Lenovo básico
4X40Y95214



Combo teclado y
ratón inalámbrico
4X31N50739



Ratón profesional recargable
4Y51J62544

Servicios Recomendados

BEST	3Y Soporte Premier (5WS0A14086)
BETTER	1Y Soporte Premier Plus (5WS1L39021)
GOOD	1Y Soporte Premier (5WS0T36195)

Para ver la lista completa de accesorios y servicios, por favor visita:

<https://smartfind.Lenovo.com>



PSREF
Product Specifications
Reference

Tabla de validación de especificaciones - ThinkBook 16 G9 – 21UT0086SP

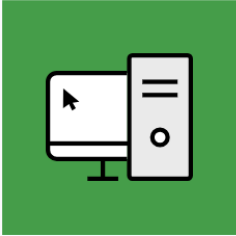
Ordenador Portátil	ThinkBook 16 Gen 9
CPU	
Procesador	AMD Ryzen™ 5 220
Velocidad (Ghz)	Min 3.2GHz Max 4.9GHz
Núcleos físicos	6
Fecha de lanzamiento	18 de Febrero de 2025
Puntuación Passmark	20,679
Otros dispositivos	
Memoria RAM	16GB SO-DIMM DDR5-5600
Almacenamiento Interno	512GB SSD M.2 2242 PCIe 4.0x4 NVMe
Sistema Operativo	Windows® 11 Pro
Tarjeta Gráfica	Gráficos AMD Radeon 740M
Nº de Pantallas Soportadas	Integrada + 3x pantallas externas
Tarjeta de Sonido	Integrada
Conectividad Inalámbrica	
WIFI	WIFI 7
Bluetooth	5.4
Interfaces E/S	
USB 3.0 tipo A	2x USB 3.2 Gen 1
USB 3.0 tipo C	2x USB-C 4
Red Ethernet	1x RJ-45 1Gbps
Video	HDMI 2.1
Audio E/S	Interfaz de audio Jack 3.5mm
Dock Station	NO
Pantalla	
Tamaño de la pantalla	16 pulgadas
Periféricos	
Teclado español	Teclado español ES-ES
Ratón	Ratón integrado táctil con 2 botones
Webcam	FHD 1080p + IR y obturador de privacidad
Lector de tarjetas inteligentes integrado ISO-7816 (DNI-e)	SI, se suministrará un lector externo compatible con ISO-7816
Batería	
Batería tipo smart battery	SI
Certificados energéticos	
EPEAT	SI
Energy Star 8.0	SI
TCO	SI
ECMA 370	NO
Certificados de robustez	
Certificación MIL STD 810H	Método de prueba 501.7 Alta temperatura Método de prueba 502.7 Baja temperatura Método de prueba 507.6 Humedad Método de prueba 500.6 Baja presión Método de prueba 503.7 Impacto térmico

	Método de prueba 505.7 Radiación Solar Método de prueba 507.6 Humedad Método de prueba 510.7 Arena y polvo Método de prueba 511.7 Atmósfera explosiva Método de prueba 514.8 Vibración Método de prueba 516.8 Golpes Método de prueba 524.1 Congelar/Descongelar Método de prueba 528.1 Vibración en barco
Seguridad	
Arranque seguro	SI
Chip TPM	SI
Cámara compatible con reconocimiento facial	SI
Lector de huellas dactilares	SI
Otro dispositivo de identificación biométrica	NO



Certificaciones adjuntas


EPEAT ([ThinkBook 16 Gen 9 \(AMD\) | EPEAT Registry](#))



COMPUTERS &
DISPLAYS

ThinkBook 16 Gen 9 (AMD)

Product Summary:







Product Type:	Notebook
Registered In:	Germany
Manufacturer:	Lenovo
EPEAT Tier:	Gold
Registration Date:	2025-11-13
Product Status:	Active
EPEAT Climate+:	 Achieved November 13, 2025.
Manufacturer Part Number(s):	21UT

ENERGY STAR ([ENERGY STAR Certified Computers](#) | [EPA ENERGY STAR](#))

Lenovo - 1) ThinkBook 16 G9 AHP : 1) ThinkBook 16 G9 AHP

Specifications	
ENERGY STAR Unique ID:	4510241
Brand Name:	Lenovo
Model Name:	1) ThinkBook 16 G9 AHP
Model Number:	1) ThinkBook 16 G9 AHP
Type:	Notebook
Operating System Name:	Windows 11 Pro
Physical CPU Cores (count):	8
Processor Brand:	AMD
Processor Name:	Ryzen 7 260 w
System Memory (GB):	32.0
Default Low-power Mode:	Connected Sleep
TEC of Model (kWh):	17.8
Base TEC Allowance (kWh):	8
Functional Adder Allowances (kWh):	12.2
Long Idle (watts):	1.3
Long Idle Power Used for Sleep Mode:	No
Off Mode (watts):	0.2
Short Idle (watts):	5.7
Sleep Mode (watts):	1.3
Ethernet Capability:	Yes
WOL (Wake on LAN) From Sleep:	Shipped Enabled Under All Conditions
Touch Screen:	No
Date Available On Market:	2025-11-14
Date Certified:	2025-09-25
Markets:	United States, Japan, Canada, Taiwan, Switzerland
ENERGY STAR Certified:	Yes

TCO (<https://tcocertified.com/productfinder/index?query=thinkbook%2016&tq=&pp=1&product=N1025100190ThinkBook16G9AHP>)

BRAND NAME	Lenovo
SALES NAME	ThinkBook 16 G9 AHP
MODEL NAME	21UT
WEIGHT	2.1 kg
SUPPORTED PRODUCT LIFE 	5 years
POST-CONSUMER RECYCLED MATERIALS 	2 %
ANNUALIZED PRODUCT CARBON FOOTPRINT 	53,9 kg CO2e / year
TYPICAL ENERGY CONSUMPTION 	19 kWh / year
BATTERY CYCLE TESTING 	300 cycles
VERIFIED REPAIRABILITY SCORE 	C
MINIMUM RESOLUTION	1920x1200
PANEL SIZE	16"
ASPECT RATIO	16:10
CERTIFICATION	TCO Certified, generation 10, for notebooks
CERTIFICATE NUMBER	N1025100190
CERTIFICATION DATE	2025-10-27
EXPIRY DATE	2027-10-27

Método de prueba 501.7 Alta temperatura
<ul style="list-style-type: none"> Almacenamiento: 63 °C durante 24 horas. Funcionamiento: 43 °C durante 8 horas Funcionamiento: 43 °C durante 8 horas.
Método de prueba 502.7 Baja temperatura
<ul style="list-style-type: none"> Almacenamiento: -25 °C durante 24 horas. Funcionamiento: -21 °C durante 8 horas.
Método de prueba 507.6 Humedad
<ul style="list-style-type: none"> Humedad relativa de 91 – 98 %, a 30 – 60 °C.
Método de prueba 500.6 Baja presión
<ul style="list-style-type: none"> Probadas en operaciones a 4572 metros (15 000 pies).
Método de prueba 503.7 Impacto térmico
<ul style="list-style-type: none"> -25 - 60 °C en 3 ciclos durante 2 horas de duración.
Método de prueba 505.7 Radiación Solar
<ul style="list-style-type: none"> Siete ciclos de 24 horas de radiación ultravioleta simulada.
Método de prueba 510.7 Arena y polvo
<ul style="list-style-type: none"> Polvo de sílice de 140 Mesh durante ciclos de 6 horas y arena de sílice durante ciclos de 90 min
Método de prueba 511.7 Atmósfera explosiva
<ul style="list-style-type: none"> Entorno con vapor de combustible.
Método de prueba 514.8 Vibración
<ul style="list-style-type: none"> Probado estando encendido y apagado.
Método de prueba 516.8 Golpes
<ul style="list-style-type: none"> Grandes aceleraciones y golpes repetidos en 18 ocasiones.
Método de prueba 524.1 Congelar/Descongelar
Método de prueba 528.1 Vibraciones de barco
<ul style="list-style-type: none"> 4-33Hz por 2 horas.

Se suministrará uno de los siguientes lectores de tarjetas inteligentes:

Producto	USB 2.0 Smart Card Reader
Número del modelo	STP_SCRZW-1
Chipset	AU9540
Interface del Host	
Interface del Host	USB 2.0 CCID ¹ (también compatible con USB 1.1)
Velocidad	12 Mbps (USB 2.0 velocidad máxima)
Fuente de alimentación	Bus powered
Interface de la tarjeta inteligente	
Estándares	ISO 7816 y EMV ² 2000 Level 1
Protocolos	T=0, T=1, 2-wire: SLE 4432/42 (S=10), 3-wire: SLE 4418/28 (S=9), I ² C (S=8)
Tamaño de tarjeta	ID-1 (full-size)
Velocidad del Interface	420 Kbps (when supported by card)
Smart Card clock frecuencia	Hasta 4 MHZ
Tarjetas	5V, 3V y 1.8V Smart Cards ISO 7816 Class A, AB y C
Power to Smart Card	60 mA
Otras características	
Indicador de status	Doble color LED
Soporte de PC/SC Driver	
Windows® 98 / ME, 200 / XP (32bit), 2003 Server	
Windows® CE 5.0 (dependiente del hardware)	
Windows® Vista (32bit / 64bit)	
Windows® 7	
Linux®	
Especificaciones de Hardware	
Temperatura operativa	0°-55°C / 32-131°F
Humedad operativa	10-90% rH
Composición	ABS



Cable de conexión	100 cm / 70.9"
Durabilidad	100.000 inserciones
Meantime between failure (MTBF)	500.000 horas
Detalles de Empaquetado	
Dimensiones del cartón	55 x 33 x 27 cm
Cartón/pcs	100 pcs /Ctn
N.W.	10.5 kg
G.W.	11.5 kg

El Lector de Tarjetas de Nilox es el lector de tarjetas inteligentes (como, por ejemplo, el DNI electrónico) de sobremesa diseñado para cumplir con los requisitos técnicos y funcionales más exigentes en materia de firma electrónica.

Puede usarse con todo tipo de tarjetas inteligentes, como el DNI electrónico 3.0 y 4.0 o tarjetas sanitarias con chip. Diseñado para ofrecer el máximo rendimiento en operaciones de firma electrónica y autenticación segura con certificado digital.

Ranura SmartCard (DNle)

La conexión es USB 2.0

Compatible con especificación USB CCID Transport Rev1.1

Basado en la implementación ISO-7816. Cumple el estándar ISO 7816 (1, 2 y 3)
Soporta tarjetas asincrónicas basadas en protocolos T=0 (y T=1).

Soporta velocidades de comunicación mínimas de 9.600 bps.

Dimensiones 6.4 x 8.4 x 1.5 cm

Peso 54 gramos

Soporta

API PC/SC (Personal Computer/Smart Card)

CSP (Cryptographic Service Provider, Microsoft)

API PKCS#11

En función del sistema operativo del PC, puede ser necesario instalar software adicional

